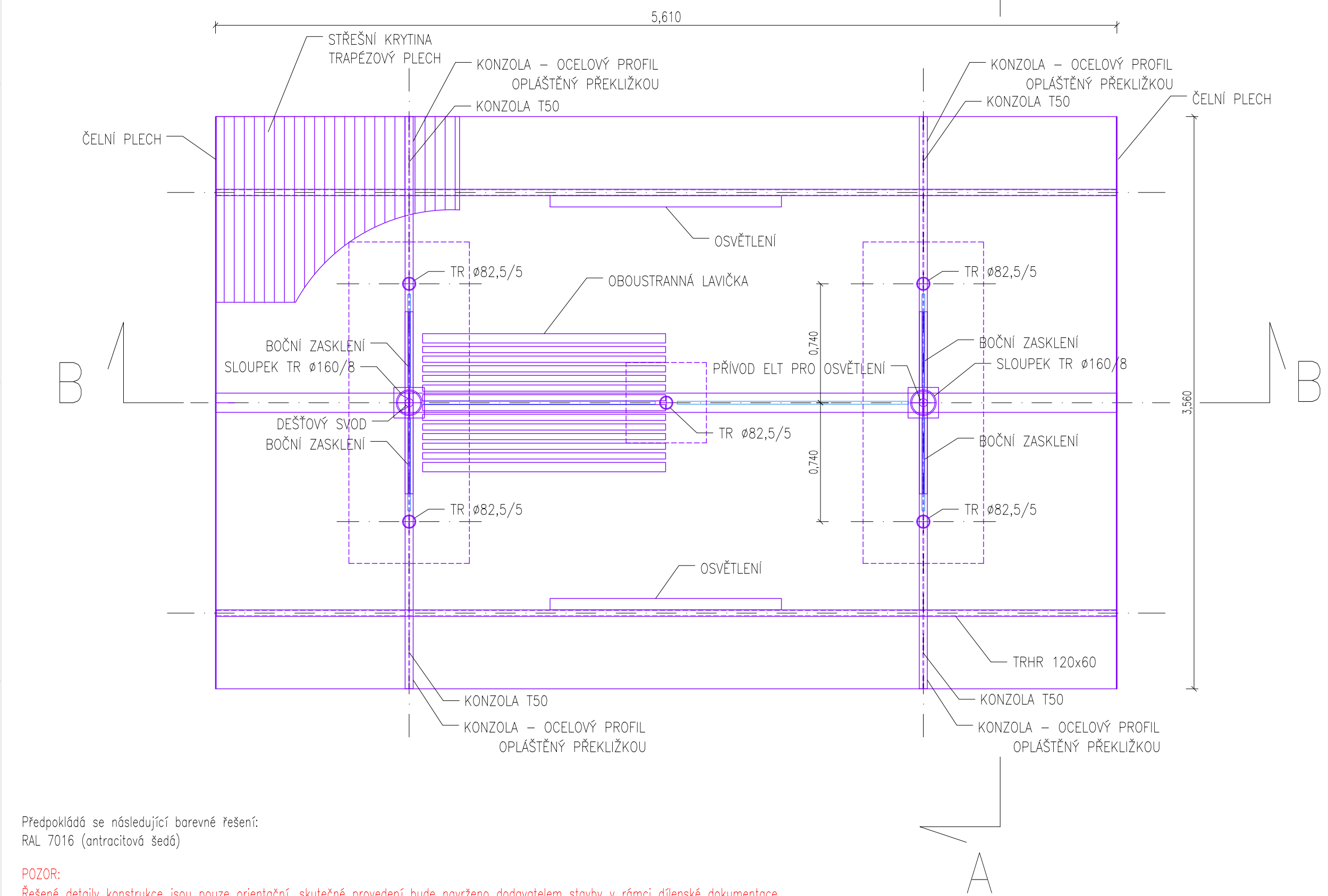


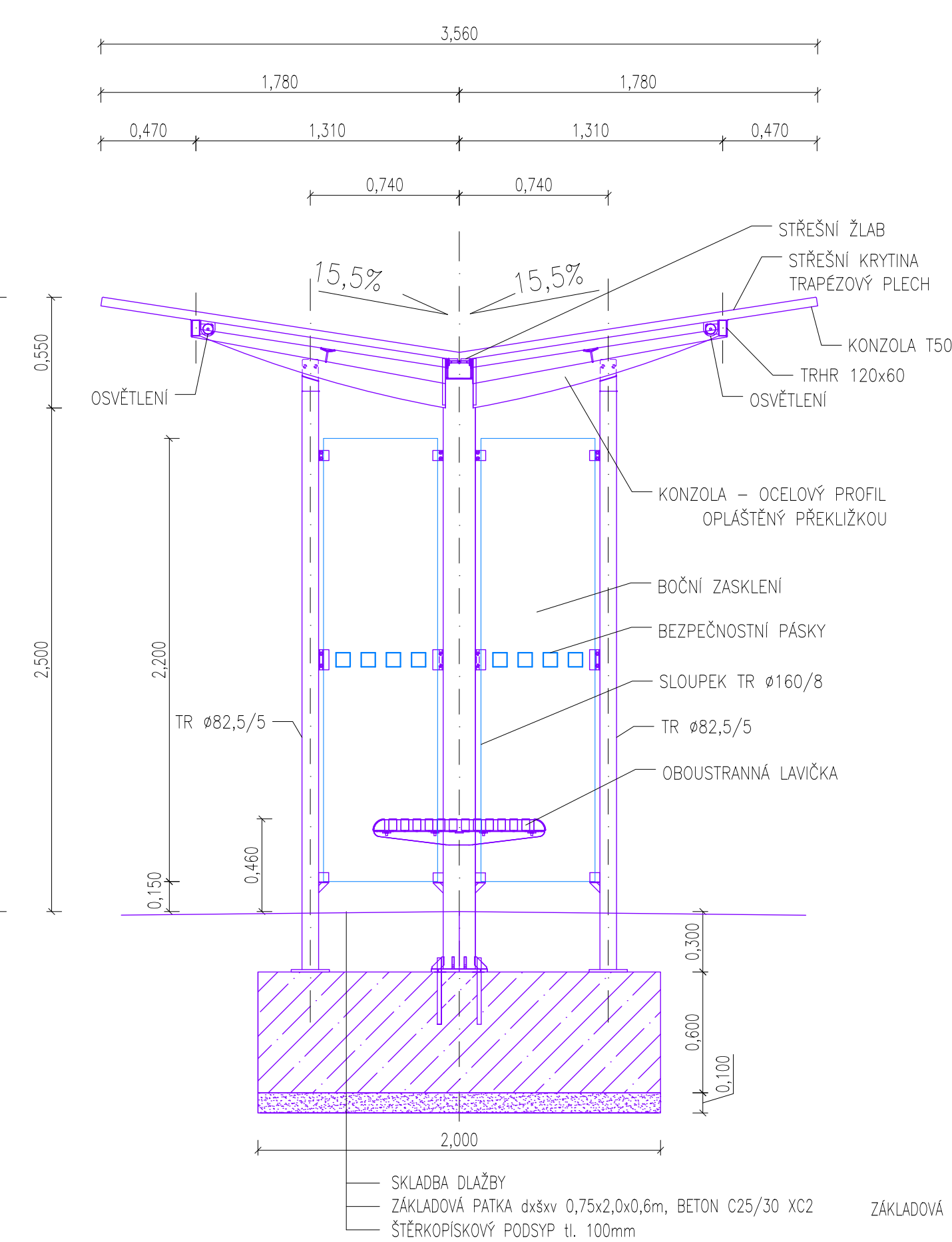
SO 11-12-01 NÁSTUPIŠTĚ, Teplice nad Metují město  
DETAILY - NÁSTUPIŠTNÍ PŘÍSTŘEŠEK M 1:25  
PŮDORYS



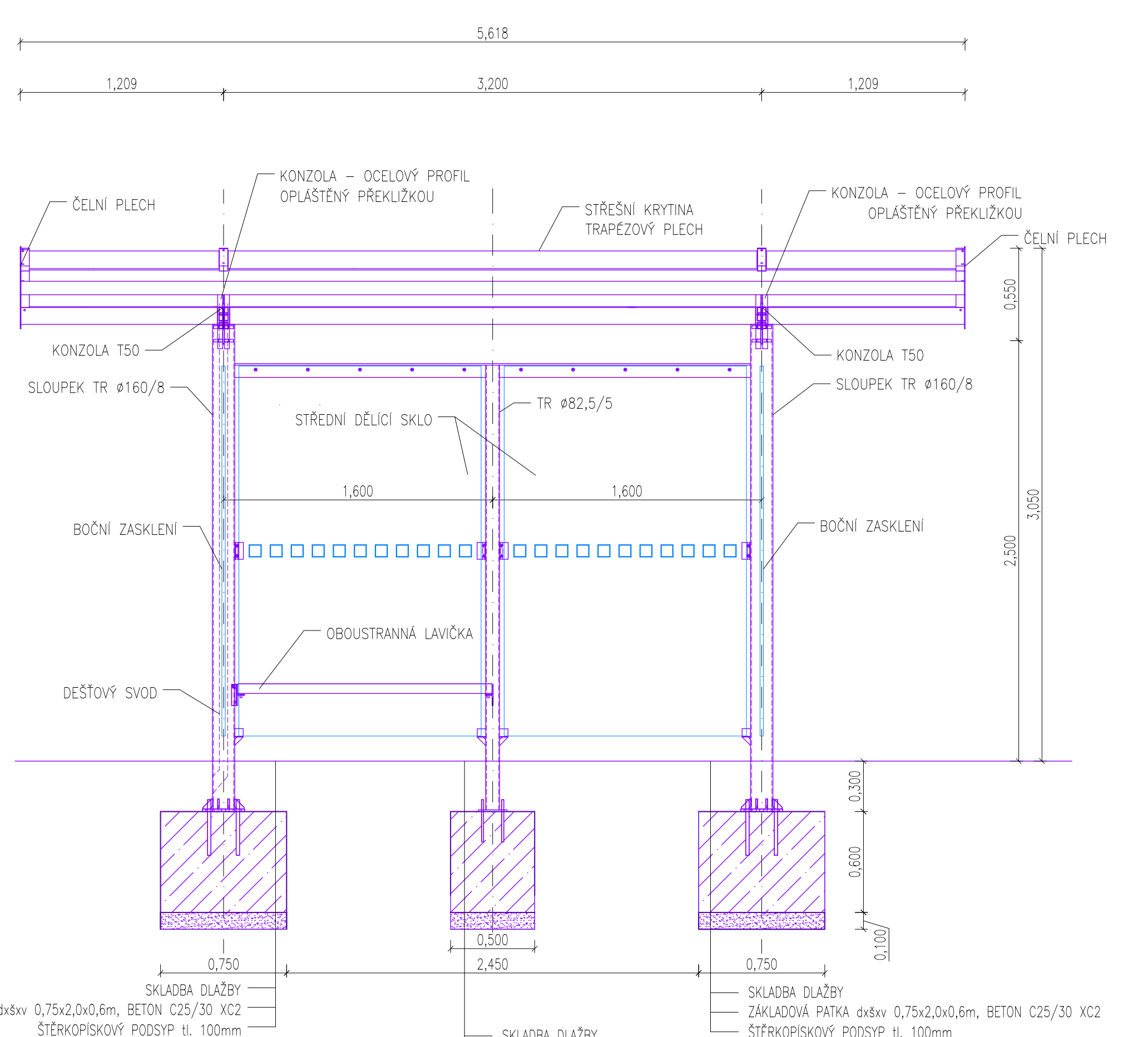
Předpokládá se následující barevné řešení:  
RAL 7016 (antracitová šedá)

**POZOR:**  
Řešené detaily konstrukce jsou pouze orientační, skutečné provedení bude navrženo dodavatelem stavby v rámci dílenské dokumentace.

ŘEZ A-A'



ŘEZ B-B'




Část D.2.1.2


PO PŘIPOMÍNKÁCH 2021/05

TÚDÚ 1471 F1 Teplice nad Metují město

Generální projektant:



PRODiN A.S.  
K VÁPENCE 2745 DIČ: CZ25292161  
530 02 PARDUBICE IČO: 25292161



PRODiN A.S.  
K VÁPENCE 2745 DIČ: CZ25292161  
530 02 PARDUBICE IČO: 25292161

Zpracovatel dílčí části dokumentace:

Souřadnicový systém JTSK, Výškový systém Bpv

Vypracoval:  
Ing. Vlastimil Mičjan

Zodp. projektant:  
Ing. Jan Hašek

Kontroloval:  
Ing. Petr Burda

Kraj:  
Královéhradecký

Traťový úsek/Obec:  
Teplice nad Metují město

Akce:

Datum  
05/2021

Účel  
DUSP+PDPS

Č. zakázky  
3111-20-072

Změna

Č. kopie

Měřítka  
1:25

Č. přílohy  
8

SO 11-12-01 NÁSTUPIŠTĚ, Teplice nad Metují město

Obsah přílohy:

DETAILY - NÁSTUPIŠTNÍ PŘÍSTŘEŠEK